

УТВЕРЖДЕН:
заведующим
МАДОУ детского сада № 151
/ Н.В. Калинина/
Приказ № 38-В от 28.10.2020г.



Паспорт предприятия питания

**Муниципального автономного
дошкольного образовательного учреждения -
детского сада № 151**

I. Общие сведения

| | | |
|------|---|--|
| 1. | Наименование образовательного учреждения | Муниципальное автономное дошкольное образовательное учреждение – детский сад № 151 |
| 2. | Адрес | 620036 г. Екатеринбург, ул. Тенистая, стр. 8 |
| 3. | Ф.И.О. руководителя | Калинина Наталья Владимировна |
| 4. | Количество воспитанников | 400 |
| 5. | Предприятие, организующее питание: | МАДОУ – детский сад № 151 |
| 5.1. | Образовательное учреждение: | |
| | только поставка продуктов | + |
| | только обеспечение кадрами | + |
| | оказание услуги питания (поставка продуктов, обеспечение кадрами) | + |
| 5.2. | Комбинат питания | - |
| | только поставка продуктов | - |
| | только обеспечение кадрами | - |
| | оказание услуги питания (поставка продуктов, обеспечение кадрами) | - |
| 5.3. | Школьно-базовая столовая | - |
| | только поставка продуктов | - |
| | только обеспечение кадрами | - |
| | оказание услуги питания (поставка продуктов, обеспечение кадрами) | - |
| 5.4. | ИП или ЧП | - |
| | только поставка продуктов | - |
| | только обеспечение кадрами | - |
| | оказание услуги питания (поставка продуктов, обеспечение кадрами) | - |
| 5.5. | Другие | |
| | только поставка продуктов | ООО «Правильное питание»- поставка: Бакалейная продукция, консервация, масло сливочное и растительное, . ООО «Косулинское многопрофильное предприятие» поставка: молочная продукция. ООО «ХОРС»- поставка: рыбной продукции, мясо, овощи, фрукты, заморозка, сыр. ИП Щинова А.Р. - хлебобулочные изделия. |

| | | |
|--------|--|---|
| | | ООО «Разносол» - сосиски. АИК-Урал – яйцо. |
| | только обеспечение кадрами | - |
| | оказание услуги питания (поставка продуктов, обеспечение кадрами) | - |
| 6. | Характеристика пищеблока дошкольного образовательного учреждения | |
| 6.1. | Штат пищеблока входит в штат МАДОУ | Повар – 4,75 ставки Шеф повар-1 ставка Кладовщик – 1 ставка Грузчик – 1,5 ставки Подсобный рабочий - 5 ставок |
| 6.2. | Пищеблок сдан в аренду | - |
| 6.3. | Число работающих на пищеблоке всего | 4 |
| | из них имеющих специальное образование | 3 |
| 6.4. | Пищеблок обеспечен централизованным горячим водоснабжением | + |
| | Пищеблок обеспечен установками для нагрева воды с разводкой | + |
| | Пищеблок обеспечен ультрафиолетовыми установками проточного типа на вводе водопровода в ДООУ | + |
| 6.5. | Привитость персонала пищеблока детского учреждения (число сотрудников) | 4 |
| | против дизентерии Зонне (число сотрудников) | 4 |
| | против вируса гепатита А (число сотрудников), из них: | 3 |
| | число сотрудников привито без скрининга | 3 |
| | Обследовано на антитела к вирусу гепатита А | 1 |
| 6.2. | Ф.И.О. шеф - повара | Гавриков Иван Вячеславович |
| 6.3. | Организационная форма предприятия | |
| 6.3.1. | Пищеблок с полным технологическим циклом | + |
| 6.3.2. | Доготовочная, но работающая на сырье | + |
| 6.3.3. | Доготовочная, работающая на полуфабрикатах (очищенные) | - |
| 6.3.4. | Доготовочная, работающая на полуфабрикатах высокой | - |
| 6.4. | Общая площадь предприятия (м ²), в том числе | 168 м ² |
| | 1. Горячий цех (№ по тех. паспорту: 16) | 31,4 |
| | 2. Холодный цех (№ по тех. паспорту: 17) | 11,5 |
| | 3. Раздаточная (№ по тех. Паспорту: 22) | 7,1 |
| | 4. Моечная кухонной посуды (№ по тех. паспорту:21) | 5,3 |
| | 5. Мясо-рыбный цех (№ по тех. паспорту: 15) | 11,8 |
| | 6. Цех по вторичной обработке овощей (№ по тех. паспорту: 14) | 7,4 |
| | 7. Цех по первичной обработке овощей (№ по тех. Паспорту: 13) | 6,2 |

| | |
|--|------|
| 8. Помещение для хранения пищевых отходов (№ по тех. Паспорту: 11) | 2,8 |
| 9. Кладовая сухих продуктов (№ по тех. паспорту: 19) | 6,4 |
| 10. Загрузочная (№ по тех. паспорту: 8) | 9,4 |
| 11. Помещение холодильных камер (№ по тех. паспорту: 18) | 7,2 |
| 12. Моечная оборотной тары (№ по тех. паспорту: 9) | 4,8 |
| 13. Кладовая овощей (№ по тех. паспорту: 10) | 4,3 |
| 14. МОП (№ по тех. паспорту: 7) | 1,9 |
| 15. Санузел персонала (№ по тех. паспорту: 51) | 1,3 |
| 16. Гардеробная (№ по тех. паспорту: 36) | 15,5 |
| 17. Комната приема пищи персонала (№ по тех. паспорту: 36) | 17,9 |
| 18. Коридор (№ по тех. паспорту: 12) | 15,8 |

II. Перечень имеющихся производственных помещений и установленного оборудования

Горячий цех

1. Плита электрическая ЭП-6ЖШ
2. Зонт пристенный ЗВН-02 1800*1000*400
3. Зонт островной ЗПВН-04 с комплектом монтажа, островной, 800*1000*400 с комп монтажа
4. Зонт вытяжной ЗВН-01 с ком монтажа, пристенный, 1400*700*400
5. Зонт вентиляционный приточно-вытяжной к тепловому оборудованию островной ЗПВН-04 1800*1000*400
6. Магнитный активатор воды МПАВ
7. Тележка для перевозки котлов 500*500*980
8. Машина кухонная универсальная УКМ -01.
9. Электрокипятильник КНЭ-150-01
10. Шкаф холодильный СМ105-S
11. Пароконвектомат 10 уровней (с магнитным активатором воды) ПКА10-1/1 ПМ
12. Зонт вытяжной с комплектом монтажа ЗВН-01
13. Весы электронные настольные CAS SW-10
14. Стол производственный
15. Котел пищеварочный электрический КПЭМ-100/9Т

Холодный цех

1. Шкаф для хлеба 600*600*1800
2. Шкаф холодильный среднетемпературный Polair СМ105-S
3. Облучатель – рециркулятор воздуха
4. Стол производственный

Моечная кухонной посуды

1. Стол производственный с бортом СП
2. Стеллаж для кухонной посуды

Мясо-рыбный цех

1. Мясорубка МЭП – 300.
2. Шкаф морозильный СВ114 - S.
3. Весы электронные настольные CAS SW-10

4. Стол производственный с бортом

Овощной цех

1. Стол производственный
2. Машина для переработки овощей МПО-1-02

Цех по первичной обработке овощей

1. Картофелечистка МКК-300
2. Стол производственный
3. Слайсер AIRHOT SL 220

Кладовая пищевых отходов

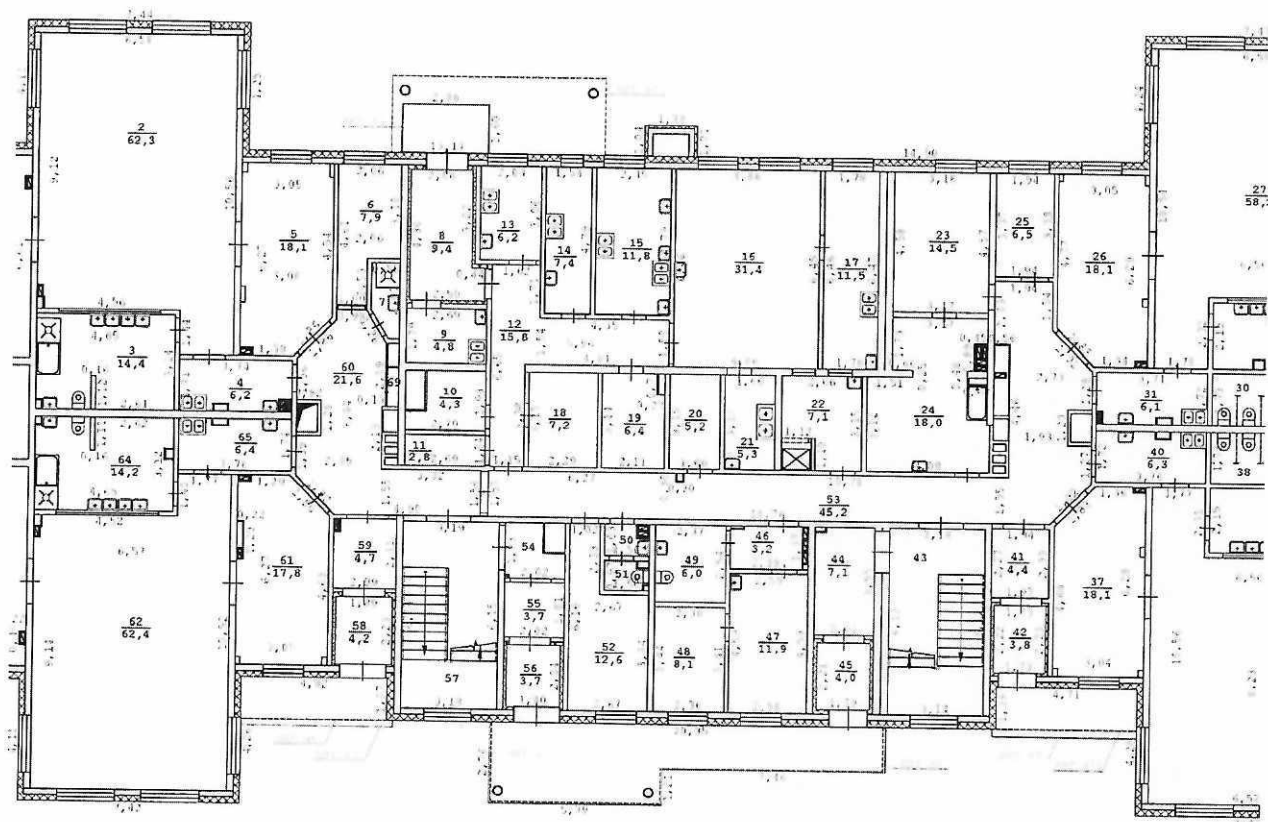
1. Шкаф холодильный СМ105- S.

Место для размещения холодильных камер

1. Шкаф холодильный СМ107- S.
2. Шкаф холодильный СМ114- S.
3. Шкаф холодильный СМ105- S.

Экспликация к плану пищеблока МАДОУ-детский сад № 151

г. Екатеринбург, ул. Тенистая, стр. 8



Подписано цифровой
подписью: МАДОУ-ДЕТСКИЙ
САД № 151
Дата: 2021.02.08 12:36:41 +05'00'

**ДОКУМЕНТ ПОДПИСАН
ЭЛЕКТРОННОЙ ПОДПИСЬЮ**

СВЕДЕНИЯ О СЕРТИФИКАТЕ ЭП

Сертификат 603332450510203670830559428146817986133868575780

Владелец Калинина Наталья Владимировна

Действителен с 02.07.2021 по 02.07.2022